

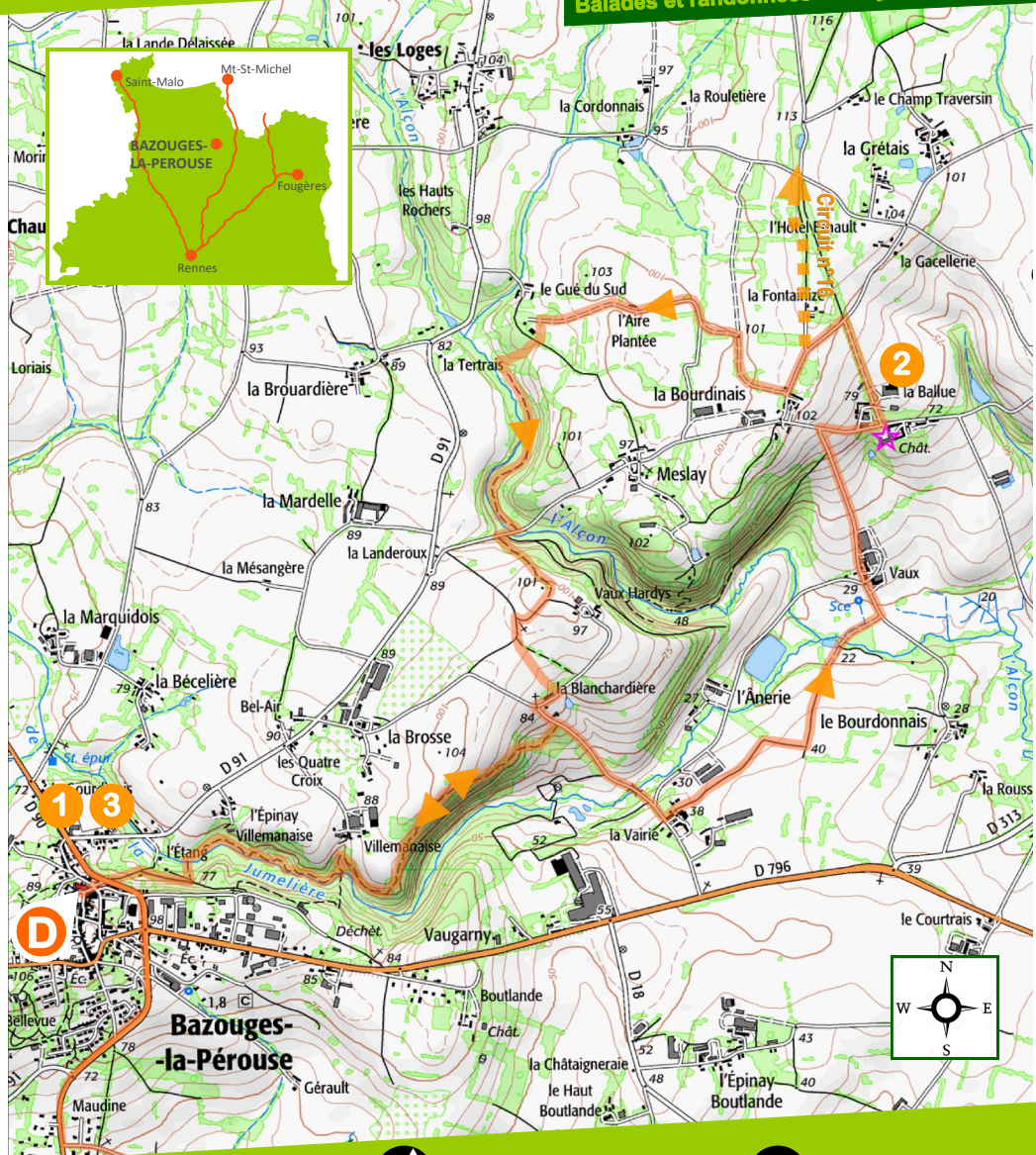
Circuit n°15

# Le Circuit de La Ballue

## Commune de Bazouges-la-Pérouse



Balades et randonnées en Pays de Fougères



Extrait de scan 250 - © IGN 2016 - Autorisations n°40-16.511 - 40-16.43 - Crédit photos : www.stephano.fr, Office de Tourisme Villecartier, Yvon Kerninio, Yan Monel

Départ : Place de l'Hôtel de Ville à Bazouges-la-Pse  
GPS : 48.427386, -1.574955

Distance : 11 km Durée : 3h

Chemins en terre ou empierrés : 74 %

Balilage à suivre :



Tel un bijou posé dans son écrin de verdure, dominant la vallée du Couesnon, le château de la Ballue est la pièce maîtresse de cette balade. Au cœur d'un paysage exceptionnel aux douces collines, laissez-vous surprendre par ce joyau du patrimoine de la Bretagne.

**1** Arpentez ces ruelles d'un autre temps et quittez tranquillement le bourg de Bazouges-la-Pérouse. Le sentier serpente dans une douce vallée où court le ruisseau de la Jumelière. Ici, entouré des bois, bercé par le bruissement de l'eau et le chant des oiseaux, profitez de ce doux moment de quiétude.



1

**2** Discret derrière son mur végétal monumental, le château de la Ballue édifié au 17<sup>e</sup> siècle, est bâti sur le site d'un ancien château fort qui fit parti d'une chaîne de défense qui suit le Couesnon, de Fougères à la mer. Les habitants du pays s'y réfugièrent plusieurs fois pendant les guerres de la Ligue. Ses jardins représentent un exemple rare en France de jardins baroques et maniéristes tels qu'ils existaient aux 16<sup>e</sup> et 17<sup>e</sup> siècles. Une halte à ne pas manquer, pleine de sérénité et d'enchantement (entrée payante).



2

**3** Reconnu pour la qualité de son patrimoine bâti, Bazouges-la-Pérouse est aussi réputée pour la fabrication du pommé. A l'automne, les habitants se retrouvent pendant plusieurs jours à l'occasion des "Ramaougeries de pommé" pour confectionner cette confiture sucrée au goût caramélisé et au parfum de pruneau devenu aujourd'hui spécialité culinaire du Pays de Fougères.

Petite leçon de cuisine... Faire cuire des pommes et du cidre doux dans une grande bassine de cuivre "la pelle". Pendant ce temps, "ramaouer", c'est à dire mélanger sans discontinuité avec le ribot, long manche en bois terminé par une raclette et ceci pendant vingt-quatre heures. Découvrez les secrets de sa fabrication, le troisième week-end d'octobre, à Bazouges-la-Pérouse.



3

**Conseil :** à Bazouges-la-Pérouse, parcourez aussi les circuits n°16 - Le Grand Tour de Villecartier et n°17 - La Boucle de Martigné.



En cas d'urgence, appelez le 112



- La Vallée  
- Le Jardin de la Motte



WC Place de la Mairie



Plusieurs points de ravitaillement possibles en centre-ville



Plusieurs bars et restaurants en centre-ville



Office de Tourisme Couesnon Marches de Bretagne  
2 Place de l'Hôtel de Ville - 35560 Bazouges-la-Pérouse  
Tél. 02 99 97 40 94 - info@marchesdebretagne.com

D'autres randonnées sont disponibles sur [www.tourisme-marchesdebretagne.com](http://www.tourisme-marchesdebretagne.com)